

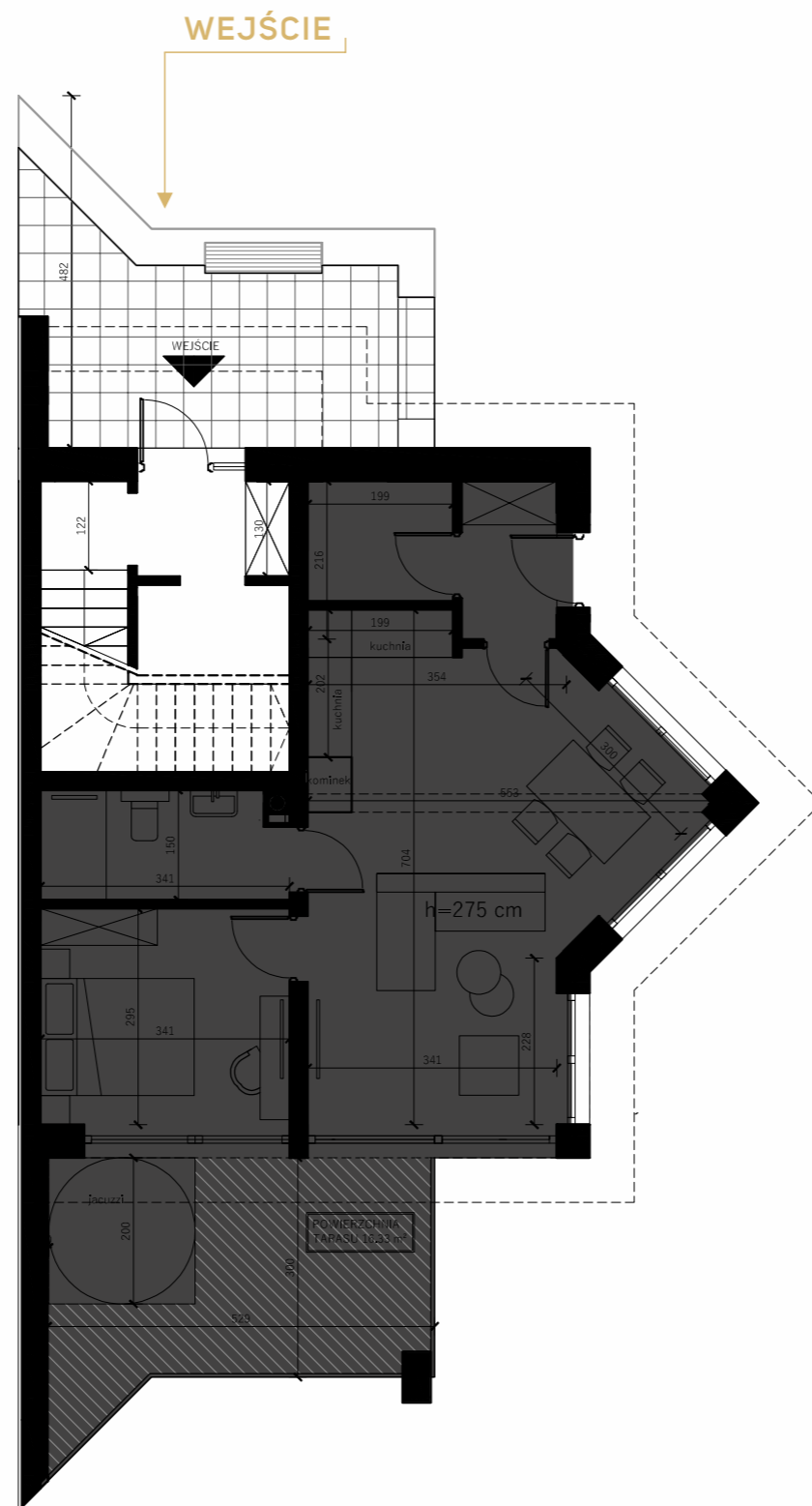
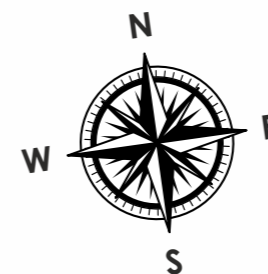


## KONIAKÓW

### APARTAMENTY

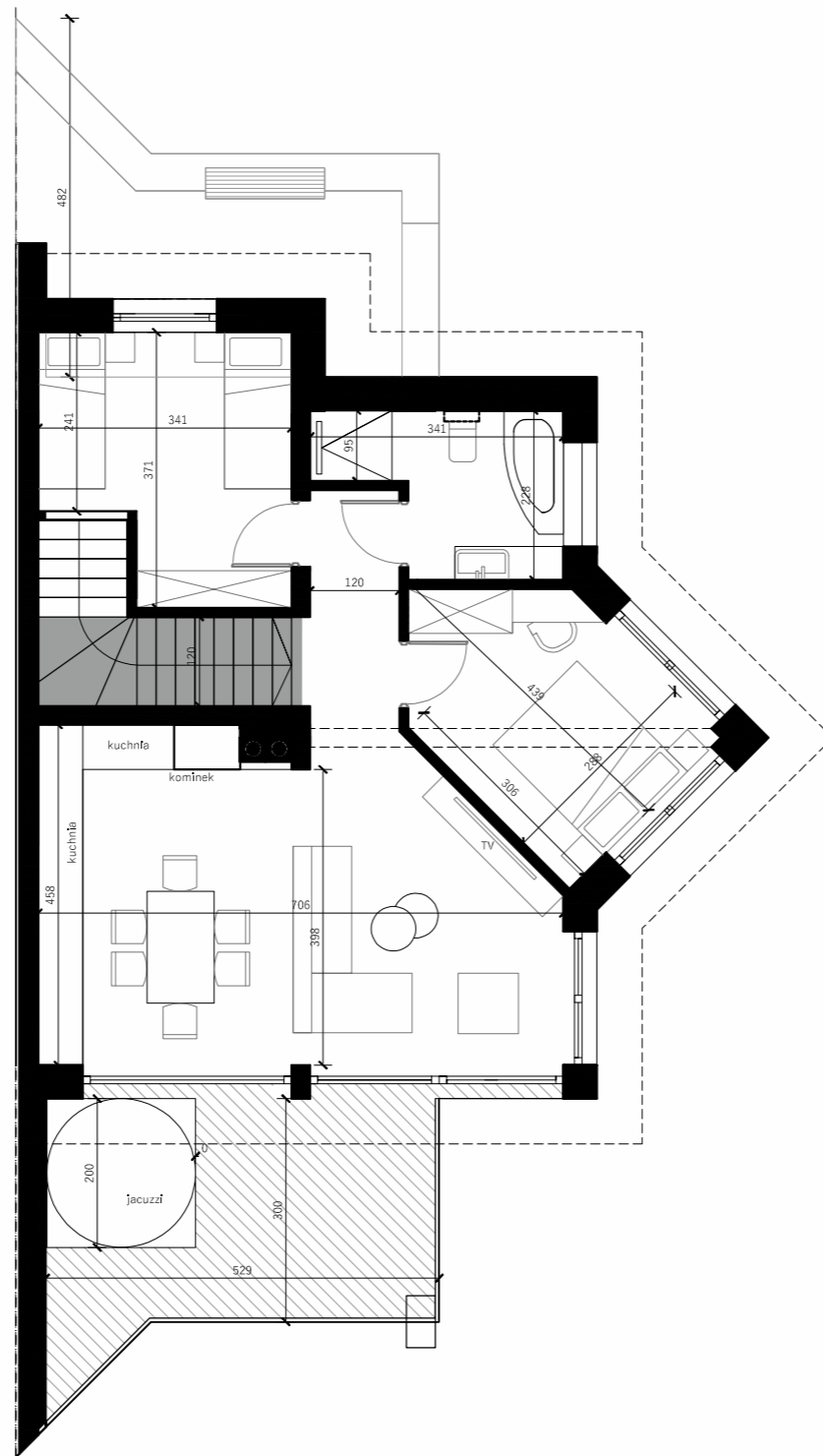
#### Pańska Łąka

ŁĄCZNA  
POW.  
APARTAMENTU  
ok. 91,38 m<sup>2</sup>



|   | ZESTAWIENIE POWIERZCHNI   | POW. POSADZKI               | POW. UŻYTKOWA*              |
|---|---------------------------|-----------------------------|-----------------------------|
| 1.6                                       | WIATROŁAP + SCHODY        | 10,29 m <sup>2</sup>        | 10,29 m <sup>2</sup>        |
| 1.7                                       | GARDEROBA                 | 6,91 m <sup>2</sup>         | 6,91 m <sup>2</sup>         |
| 2.1                                       | KOMUNIKACJA               | 4,16 m <sup>2</sup>         | 4,16 m <sup>2</sup>         |
| 2.2                                       | ŁAZIENKA                  | 6,00 m <sup>2</sup>         | 6,00 m <sup>2</sup>         |
| 2.3                                       | SYPIALNIA 1               | 10,90 m <sup>2</sup>        | 10,90 m <sup>2</sup>        |
| 2.4                                       | SYPIALNIA 2               | 10,53 m <sup>2</sup>        | 10,53 m <sup>2</sup>        |
| 2.5                                       | SALON Z ANEKSEM KUCHENNYM | 28,73 m <sup>2</sup>        | 28,73 m <sup>2</sup>        |
| 3.1                                       | ANTRESOLA                 | 28,06 m <sup>2</sup>        | 13,86 m <sup>2</sup>        |
| <b>ŁĄCZNIE</b>                            |                           | <b>105,58 m<sup>2</sup></b> | <b>91,38 m<sup>2</sup></b>  |
| <b>POWIERZCHNIA UŻYTKOWA APARTAMENTU</b>  |                           |                             | <b>91,38 m<sup>2</sup></b>  |
| <b>TARAS</b>                              |                           |                             | <b>16,33 m<sup>2</sup></b>  |
| <b>POWIERZCHNIA APARTAMENTU Z TARASEM</b> |                           |                             | <b>107,71 m<sup>2</sup></b> |



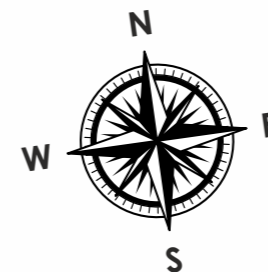


## KONIAKÓW

### APARTAMENTY

#### Pańska Łąka

ŁĄCZNA  
POW.  
APARTAMENTU  
ok. 91,38 m<sup>2</sup>

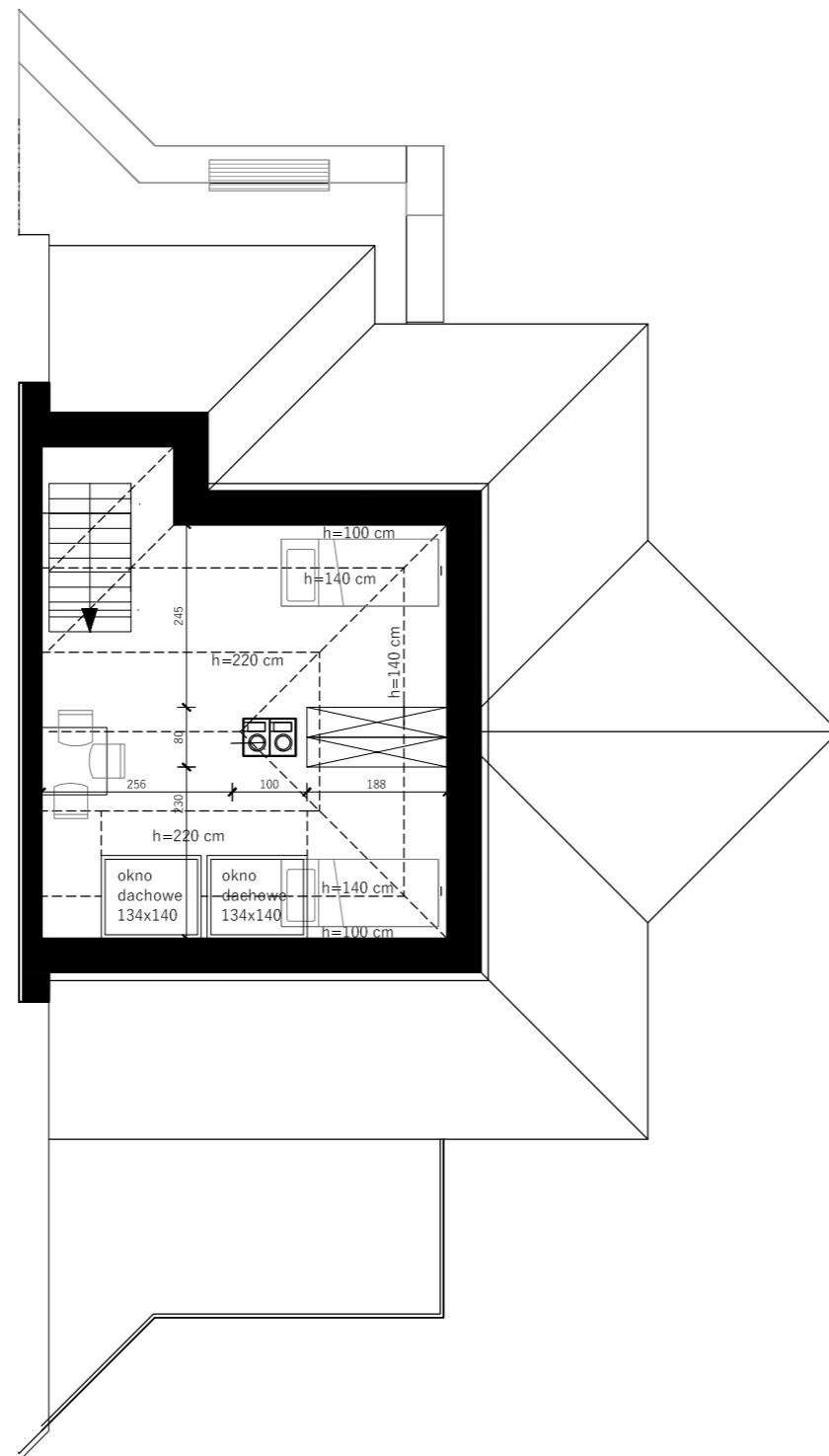


| ZESTAWIENIE POWIERZCHNI |                           | POW. POSADZKI               | POW. UŻYTKOWA*             |
|-------------------------|---------------------------|-----------------------------|----------------------------|
| 1.6                     | WIATROŁAP + SCHODY        | 10,29 m <sup>2</sup>        | 10,29 m <sup>2</sup>       |
| 1.7                     | GARDEROBA                 | 6,91 m <sup>2</sup>         | 6,91 m <sup>2</sup>        |
| 2.1                     | KOMUNIKACJA               | 4,16 m <sup>2</sup>         | 4,16 m <sup>2</sup>        |
| 2.2                     | ŁAZIENKA                  | 6,00 m <sup>2</sup>         | 6,00 m <sup>2</sup>        |
| 2.3                     | SYPIALNIA 1               | 10,90 m <sup>2</sup>        | 10,90 m <sup>2</sup>       |
| 2.4                     | SYPIALNIA 2               | 10,53 m <sup>2</sup>        | 10,53 m <sup>2</sup>       |
| 2.5                     | SALON Z ANEKSEM KUCHENNYM | 28,73 m <sup>2</sup>        | 28,73 m <sup>2</sup>       |
| 3.1                     | ANTRESOLA                 | 28,06 m <sup>2</sup>        | 13,86 m <sup>2</sup>       |
| <b>ŁĄCZNIE</b>          |                           | <b>105,58 m<sup>2</sup></b> | <b>91,38 m<sup>2</sup></b> |

|   |  |                             |
|---|--|-----------------------------|
| <b>POWIERZCHNIA UŻYTKOWA APARTAMENTU</b>  |  | <b>91,38 m<sup>2</sup></b>  |
| <b>TARAS</b>                              |  | <b>16,33 m<sup>2</sup></b>  |
| <b>POWIERZCHNIA APARTAMENTU Z TARASEM</b> |  | <b>107,71 m<sup>2</sup></b> |

Przedstawiona aranżacja lokalu jest przykładowa, rysunki w tym zakresie mają charakter poglądowy oraz informacyjny i nie stanowią oferty w rozumieniu Kodeksu Cywilnego.



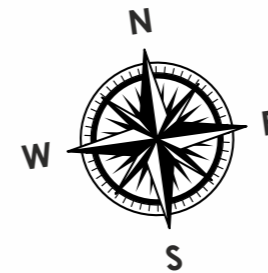


KONIAKÓW

APARTAMENTY

*Pańska Łąka*

ŁĄCZNA  
POW.  
APARTAMENTU  
ok. 91,38 m<sup>2</sup>



| ZESTAWIENIE POWIERZCHNI                   |                           | POW. POSADZKI               | POW. UŻYTKOWA*             |
|---|---------------------------|-----------------------------|----------------------------|
| 1.6                                       | WIATROŁAP + SCHODY        | 10,29 m <sup>2</sup>        | 10,29 m <sup>2</sup>       |
| 1.7                                       | GARDEROBA                 | 6,91 m <sup>2</sup>         | 6,91 m <sup>2</sup>        |
| 2.1                                       | KOMUNIKACJA               | 4,16 m <sup>2</sup>         | 4,16 m <sup>2</sup>        |
| 2.2                                       | ŁAZIENKA                  | 6,00 m <sup>2</sup>         | 6,00 m <sup>2</sup>        |
| 2.3                                       | SYPIALNIA 1               | 10,90 m <sup>2</sup>        | 10,90 m <sup>2</sup>       |
| 2.4                                       | SYPIALNIA 2               | 10,53 m <sup>2</sup>        | 10,53 m <sup>2</sup>       |
| 2.5                                       | SALON Z ANEKSEM KUCHENNYM | 28,73 m <sup>2</sup>        | 28,73 m <sup>2</sup>       |
| 3.1                                       | ANTRESOLA                 | 28,06 m <sup>2</sup>        | 13,86 m <sup>2</sup>       |
| <b>ŁĄCZNIE</b>                            |                           | <b>105,58 m<sup>2</sup></b> | <b>91,38 m<sup>2</sup></b> |
| <b>POWIERZCHNIA UŻYTKOWA APARTAMENTU</b>  |                           | <b>91,38 m<sup>2</sup></b>  |                            |
| <b>TARAS</b>                              |                           | <b>16,33 m<sup>2</sup></b>  |                            |
| <b>POWIERZCHNIA APARTAMENTU Z TARASEM</b> |                           | <b>107,71 m<sup>2</sup></b> |                            |

