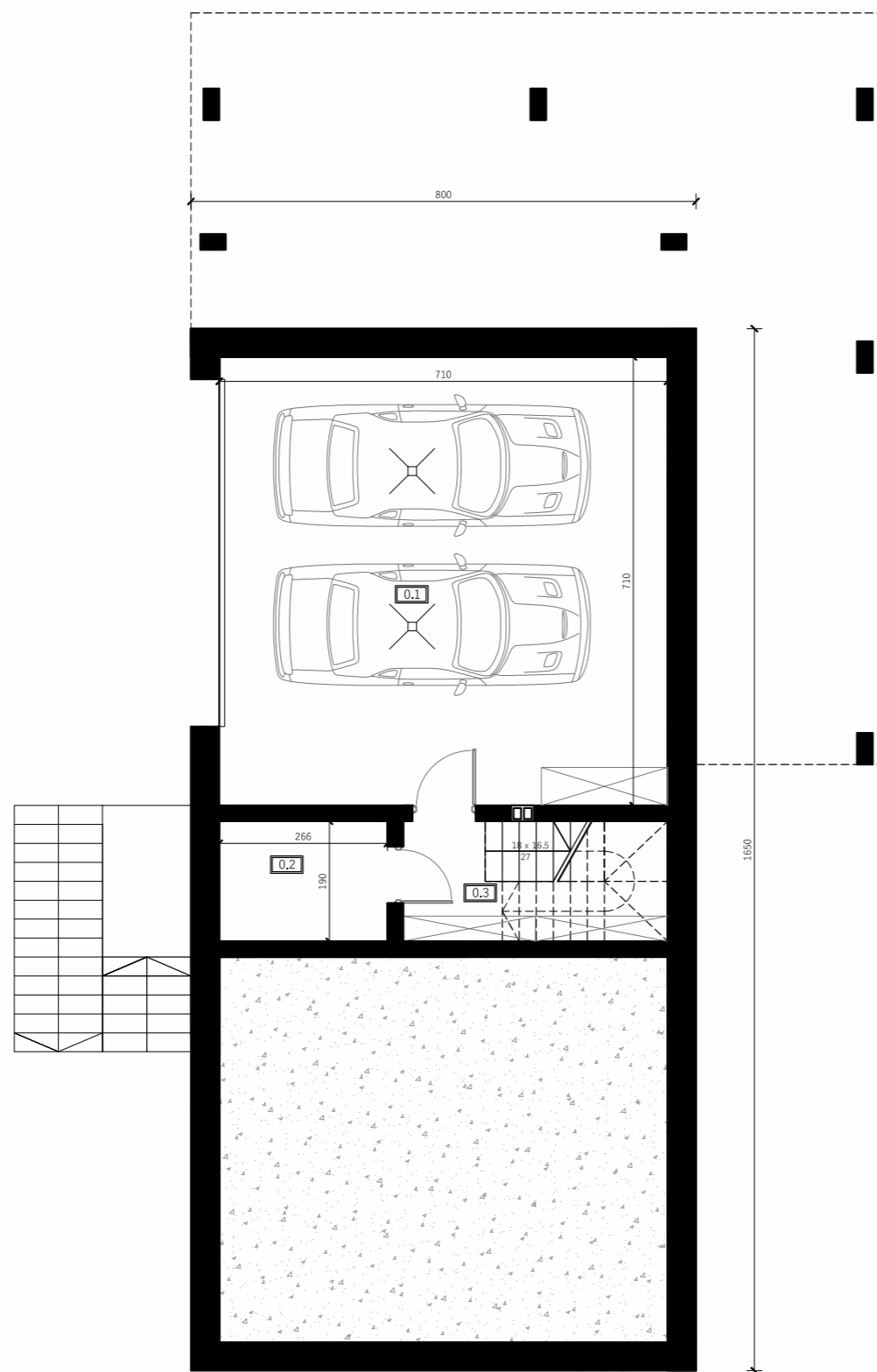
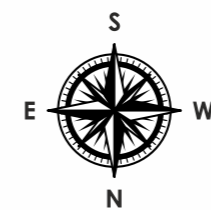




ISTEBNA

DOMY na Oleckim Wzgórzu

ŁĄCZNA
POW.
DOMU
237,79 m²



ZESTAWIENIE POWIERZCHNI: PIWNICA

POW. POSADZKI

POW. UŻYTKOWA*

	ZESTAWIENIE POWIERZCHNI: PIWNICA	POW. POSADZKI	POW. UŻYTKOWA*
0.1	GARAŻ	50,41 m²	
0.2	POM. TECHNICZNE*	5,02 m²	
0.3	KOMUNIKACJA	6,16 m²	3,74 m²
	ŁĄCZNIE	61,59 m²	3,74 m²

*do powierzchni użytkowej parteru nie zalicza się: pom. technicznego oraz garażu, które w myśl normy¹ nie są zaliczane do powierzchni użytkowej podstawowej, ani pomocniczej budynku mieszkalnego jednorodzinnego, gdyż nie odpowiadają celom i przeznaczeniu budynku.

¹ wg normy PN-ISO oraz Rozporządzenie Ministra Transportu, Budownictwa i Gospodarki Morskiej w sprawie szczegółowego zakresu i formy projektu budowlanego z uwzględnieniem wysokości pomieszczeń: wyższych niż 220 cm zaliczono 100%, 140-220 cm zaliczono w 50% powierzchni posadzki, poniżej 140 cm nie wliczono.

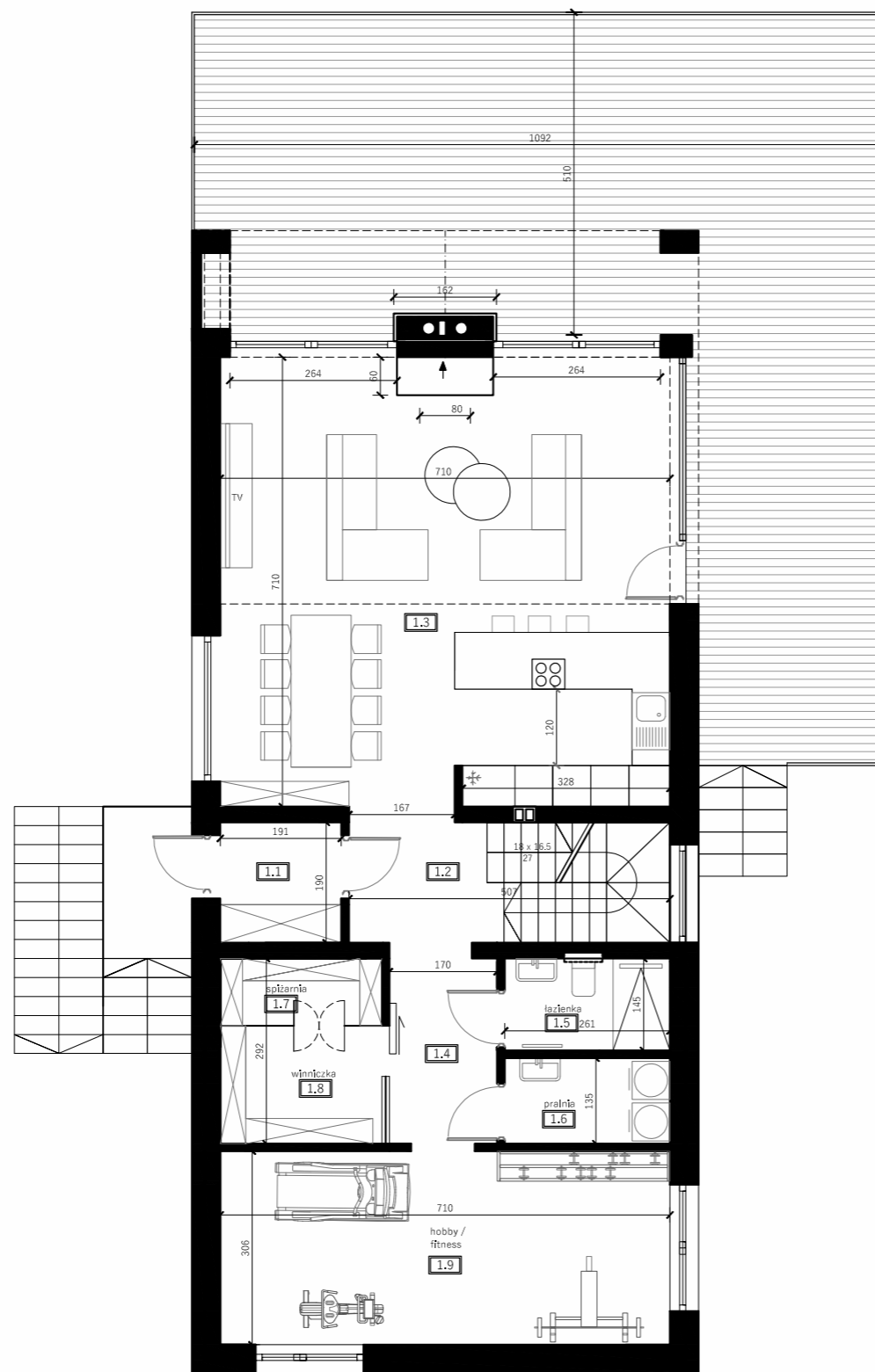
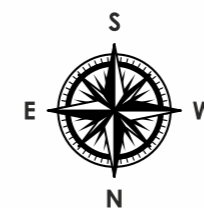




ISTEBNA

DOMY na Oleckim Wzgórzu

ŁĄCZNA
POW.
DOMU
237,79 m²



ZESTAWIENIE POWIERZCHNI: PARTER		POW. POSADZKI	POW. UŻYTKOWA*
1.1	WIATROŁAP	3,62 m ²	3,62 m ²
1.2	KOMUNIKACJA + SCHODY	9,63 m ²	9,63 m ²
1.3	SALON Z ANEKSEM KUCHENNYM	50,41 m ²	50,41 m ²
1.4	KOMUNIKACJA	4,97 m ²	4,97 m ²
1.5	ŁAZIENKA	3,78 m ²	3,78 m ²
1.6	PRALNIA	3,46 m ²	3,46 m ²
1.7	SPIŻARNIA	2,70 m ²	2,70 m ²
1.8	WINNICZKA	4,75 m ²	4,75 m ²
1.9	SIŁOWNIA / FITNESS	21,69 m ²	21,69 m ²
ŁĄCZNIE		105,01 m ²	105,01 m ²

*do powierzchni użytkowej parteru nie zalicza się: pom. technicznego oraz garażu, które w myśl normy¹ nie są zaliczane do powierzchni użytkowej podstawowej, ani pomocniczej budynku mieszkalnego jednorodzinnego, gdyż nie odpowiadają celom i przeznaczeniu budynku.

¹ wg normy PN-ISO oraz Rozporządzenie Ministra Transportu, Budownictwa i Gospodarki Morskiej w sprawie szczegółowego zakresu i formy projektu budowlanego z uwzględnieniem wysokości pomieszczeń: wyższych niż 220 cm zaliczono 100%, 140-220 cm zaliczono w 50% powierzchni posadzki, poniżej 140 cm nie wliczono.

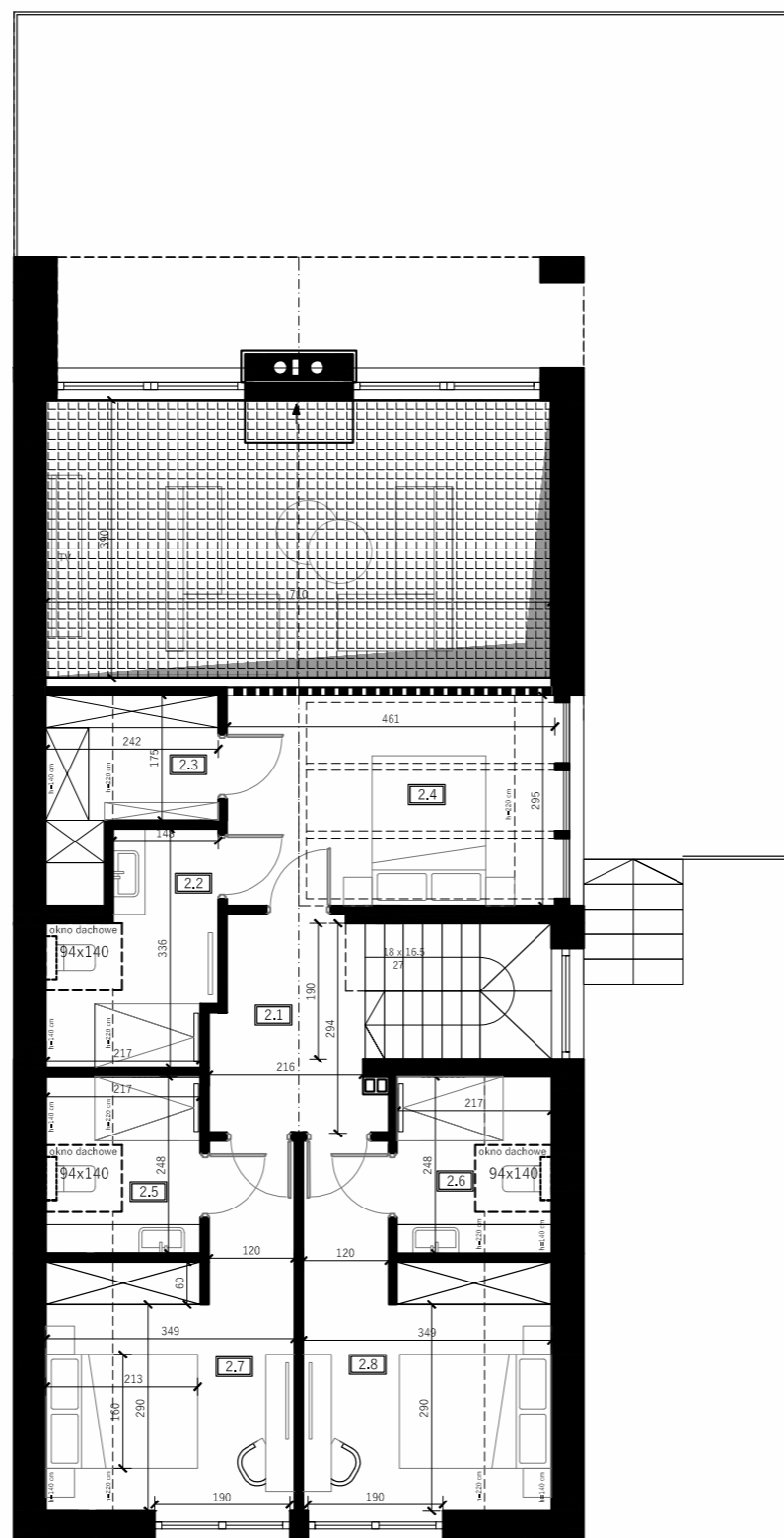
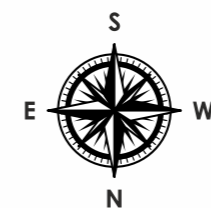




ISTEBNA

DOMY na Oleckim Wzgórzu

ŁĄCZNA
POW.
DOMU
237,79 m²



	ZESTAWIENIE POWIERZCHNI: PODDASZE	POW. POSADZKI	POW. UŻYTKOWA*
2.1	KOMUNIKACJA	6,46 m ²	6,46 m ²
2.2	ŁAZIENKA	6,67 m ²	5,71 m ²
2.3	GARDEROBA	5,21 m ²	3,91 m ²
2.4	POKÓJ 1	13,59 m ²	12,74 m ²
2.5	ŁAZIENKA 1	5,38 m ²	4,21 m ²
2.6	ŁAZIENKA 2	5,38 m ²	4,21 m ²
2.7	POKÓJ 2	14,25 m ²	12,61 m ²
2.8	POKÓJ 3	14,25 m ²	12,61 m ²
	ŁĄCZNIE	71,19 m²	62,46 m²

*do powierzchni użytkowej parteru nie zalicza się: pom. technicznego oraz garażu, które w myśl normy¹ nie są zaliczane do powierzchni użytkowej podstawowej, ani pomocniczej budynku mieszkalnego jednorodzinnego, gdyż nie odpowiadają celom i przeznaczeniu budynku.

¹ wg normy PN-ISO oraz Rozporządzenie Ministra Transportu, Budownictwa i Gospodarki Morskiej w sprawie szczegółowego zakresu i formy projektu budowlanego z uwzględnieniem wysokości pomieszczeń: wyższych niż 220 cm zaliczono 100%, 140-220 cm zaliczono w 50% powierzchni posadzki, poniżej 140 cm niewliczono.

